



SITUACIÓN DEL ESPACIO MULTIUSOS

Información

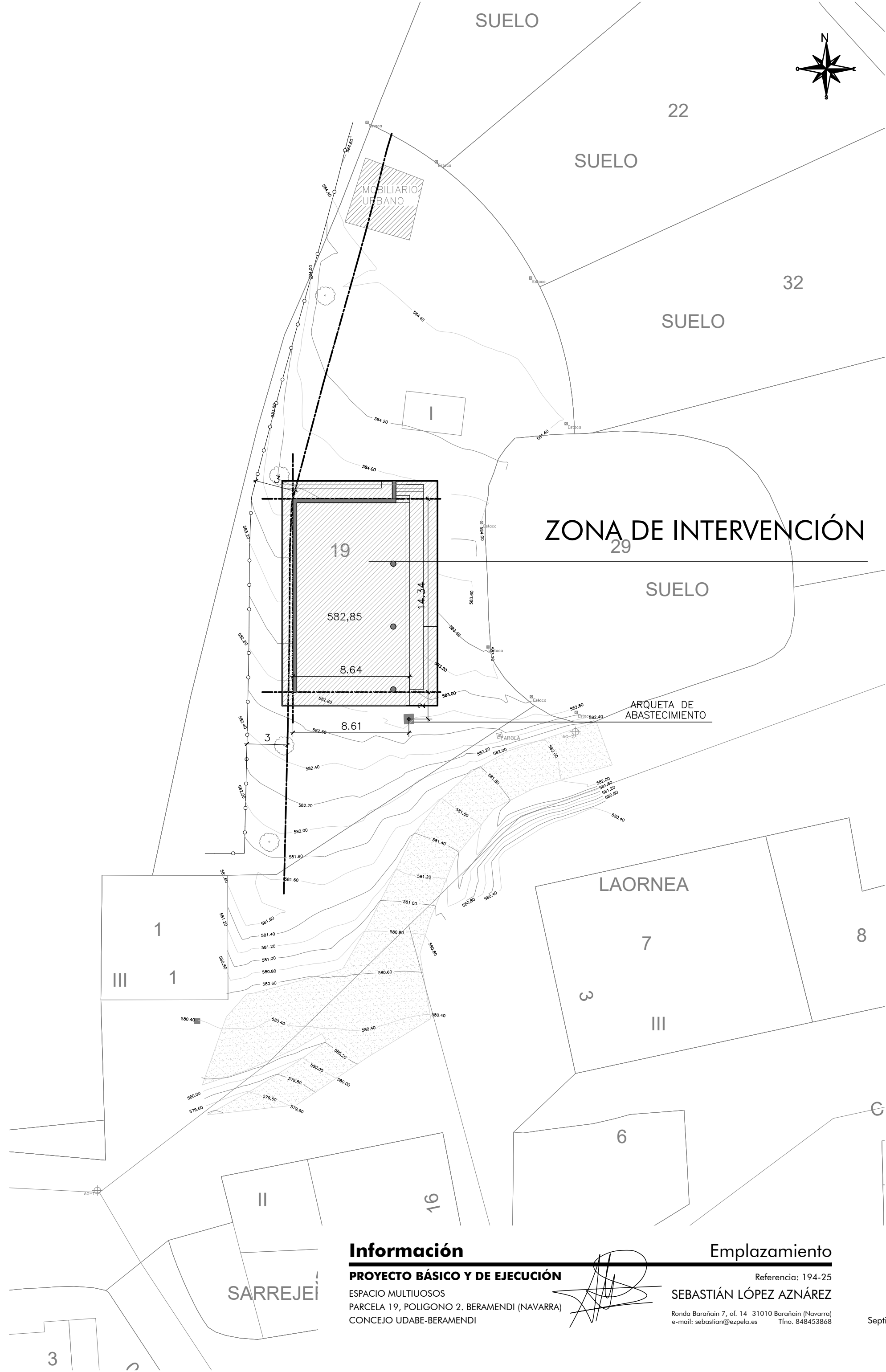
PROYECTO BÁSICO Y DE EJECUCIÓN
ESPACIO MULTIUSOS.
PARCELA 19, POLIGONO 2. BERAMENDI (NAVARRA)
CONCEJO UDABE-BERAMENDI

Situación

Referencia: 194-25
SEBASTIÁN LÓPEZ AZNÁREZ
Ronda Barañain 7, of. 14 31010 Barañain (Navarra)
e-mail: sebastian@ezpela.es Tfno. 848453868

I.01

Escala: 1/500
Septiembre de 2025



Información

PROYECTO BÁSICO Y DE EJECUCIÓN

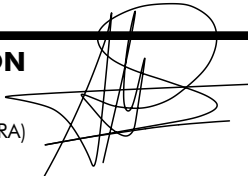
ESPACIO MULTIUSOS
PARCELA 19, POLIGONO 2. BERAMENDI (NAVARRA)
CONCEJO UDABE-BERAMENDI

Emplazamiento

Referencia: 194-25

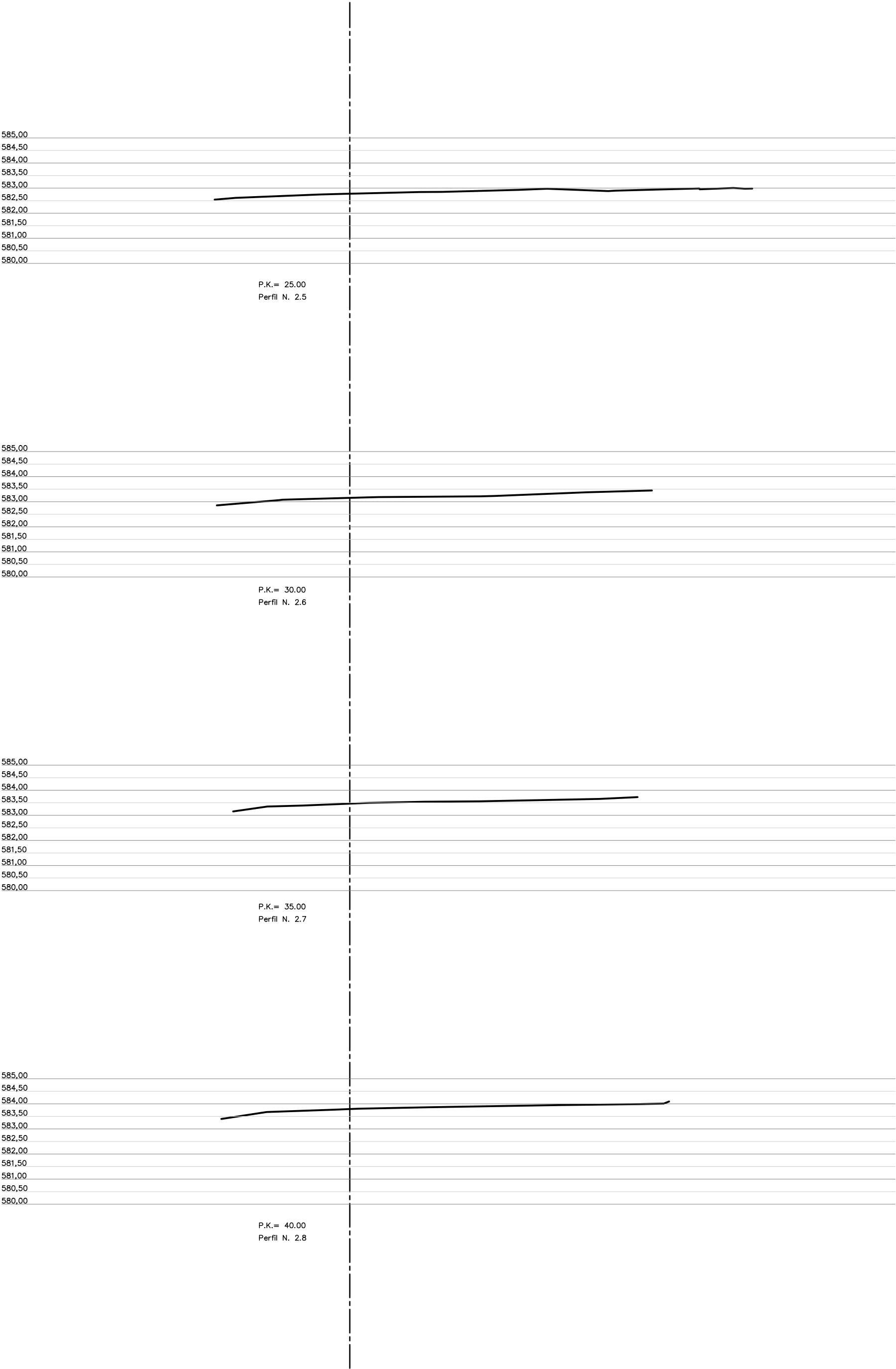
SEBASTIÁN LÓPEZ AZNÁREZ

Ronda Barañain 7, of. 14 31010 Barañain (Navarra)
e-mail: sebastian@ezpela.es Tfno. 848453868



I.02

Escala: 1/250
Septiembre de 2025

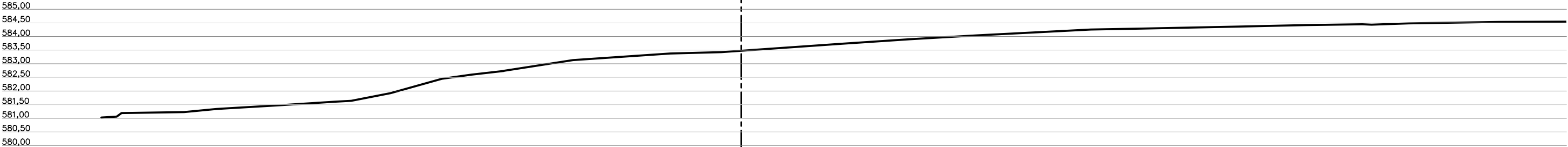


Información

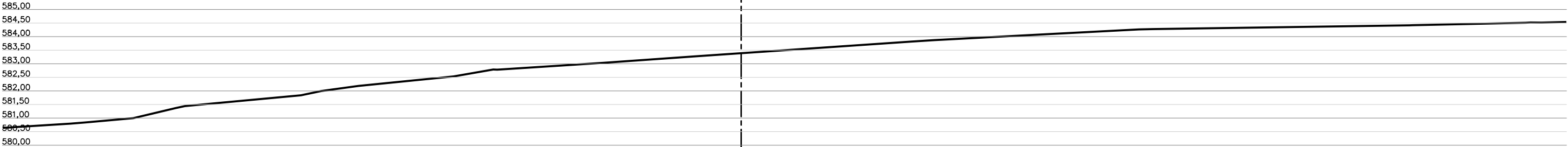
Topográfico actual. Transversales 2

PROYECTO BÁSICO Y DE EJECUCIÓN
ESPACIO MULTIUSOS
PARCELA 19, POLIGONO 2, BERAMENDI (NAVARRA)
CONCEJO UDABE-BERAMENDI

Referencia: 194-25
SEBASTIÁN LÓPEZ AZNÁREZ
Ronda Barañain 7, of. 14 31010 Barañain (Navarra)
e-mail: sebastian@ezpela.es Tfno. 848453868



P.K.= 10,00
Perfil N. 1.3



P.K.= 15,00
Perfil N. 1.4

Información

PROYECTO BÁSICO Y DE EJECUCIÓN

ESPACIO MULTIUSOS
PARCELA 19, POLIGONO 2, BERAMENDI (NAVARRA)
CONCEJO UDABE-BERAMENDI

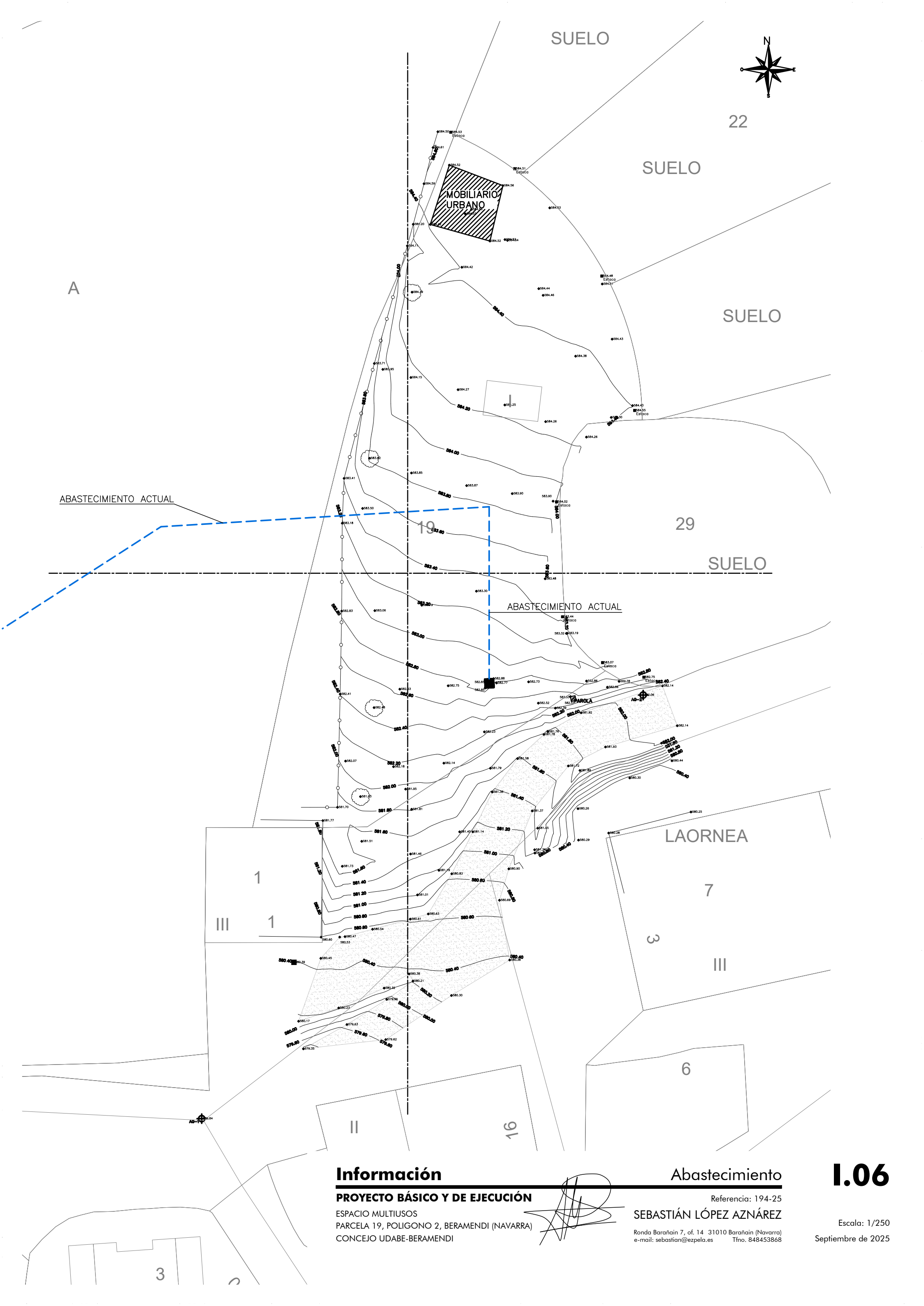
Topográfico actual. Transversales 1

Referencia: 194-25
SEBASTIÁN LÓPEZ AZNÁREZ

Ronda Barañain 7, of. 14 31010 Barañain (Navarra)
e-mail: sebastian@ezpela.es Tfno. 848453868

I.05

Escala: 1/150
Septiembre de 2025



Información

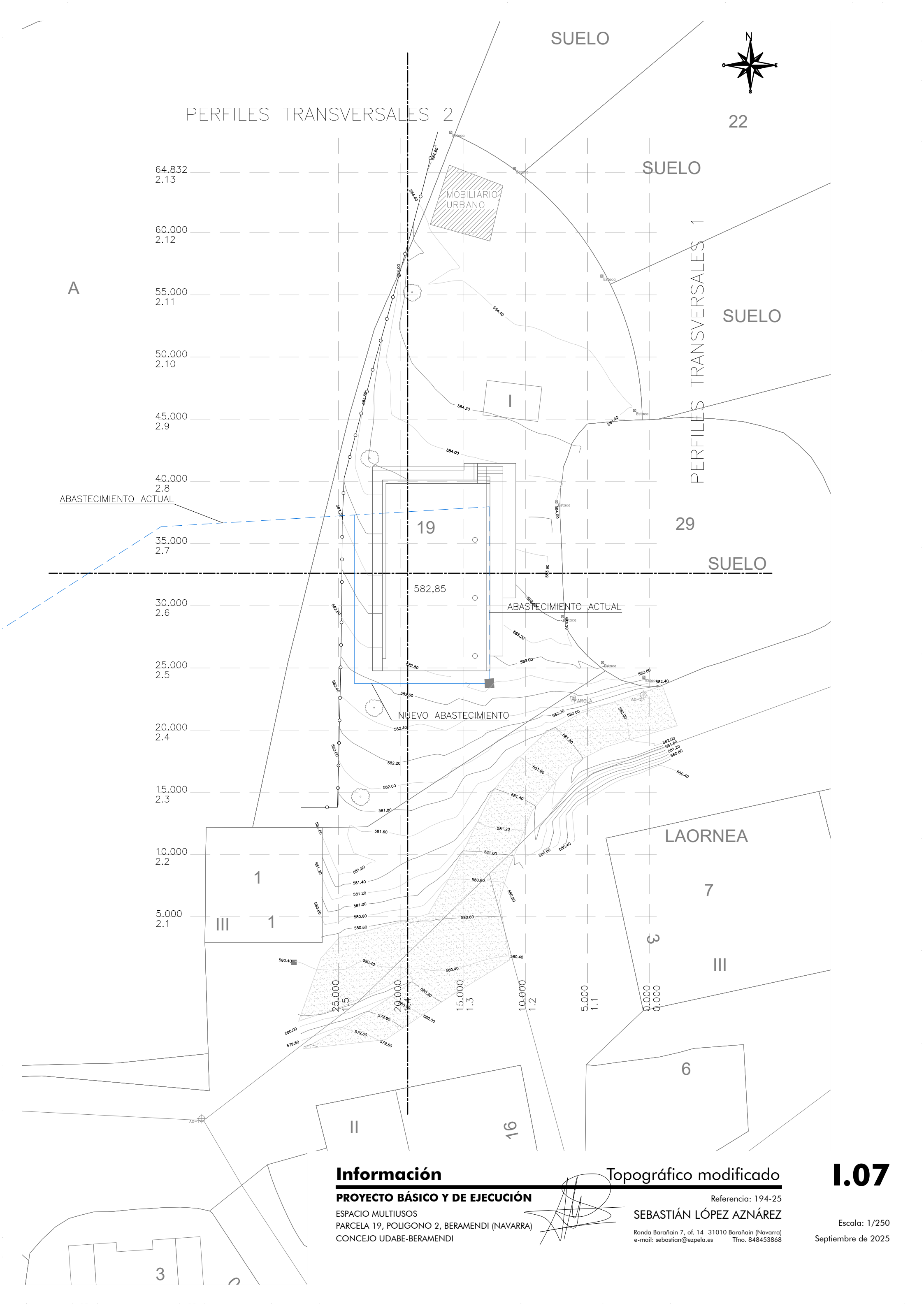
PROYECTO BÁSICO Y DE EJECUCIÓN
ESPACIO MULTIUSOS
PARCELA 19, POLIGONO 2, BERAMENDI (NAVARRA)
CONCEJO UDABE-BERAMENDI

Abastecimiento

Referencia: 194-25
SEBASTIÁN LÓPEZ AZNÁREZ
Ronda Barañain 7, of. 14 31010 Barañain (Navarra)
e-mail: sebastian@ezpela.es Tfno. 848453868

I.06

Escala: 1/250
Septiembre de 2025



PERFILES TRANSVERSALES 2

22

SUELO

PERFILES TRANSVERSALES 1

SUELO

SUELO

LAORNEA

Información

PROYECTO BÁSICO Y DE EJECUCIÓN

ESPACIO MULTIUSOS
PARCELA 19, POLIGONO 2, BERAMENDI (NAVARRA)
CONCEJO UDABE-BERAMENDI

Topográfico modificado

Referencia: 194-25

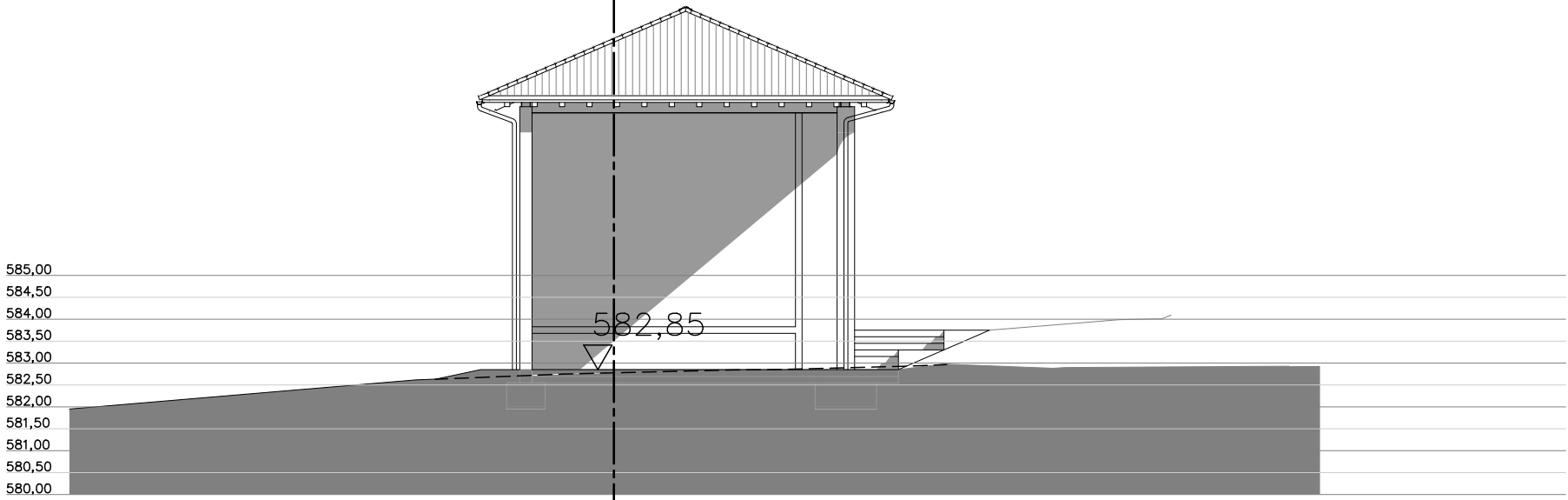
SEBASTIÁN LÓPEZ AZNÁREZ

Ronda Barañain 7, of. 14 31010 Barañain (Navarra)
e-mail: sebastian@ezpela.es Tfno. 848453868

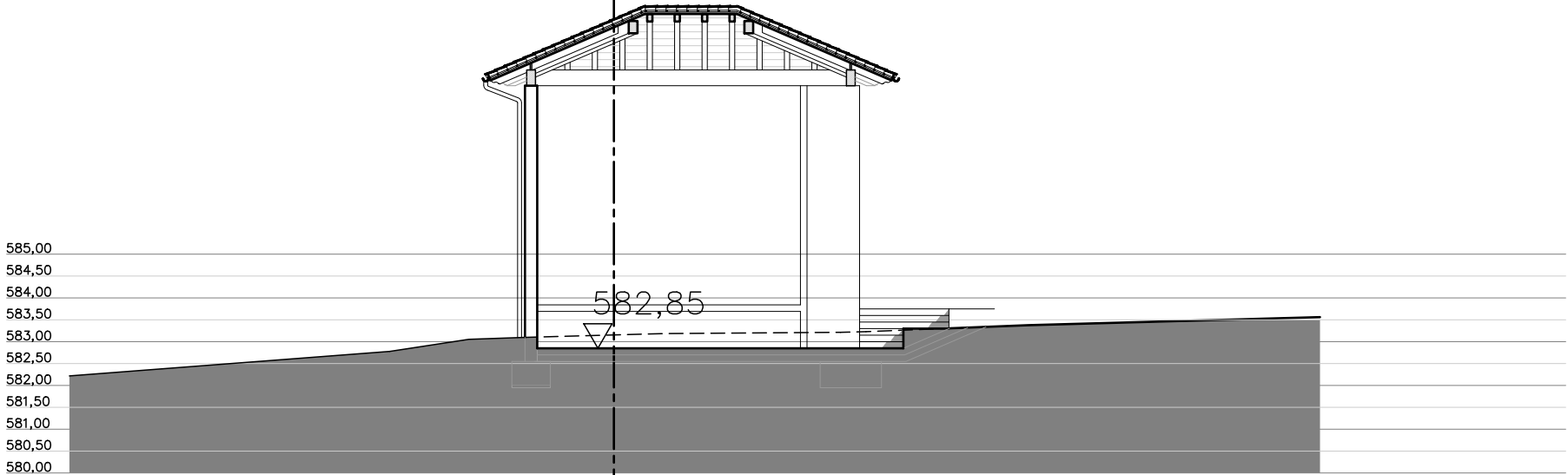
1.07

Escala: 1/250

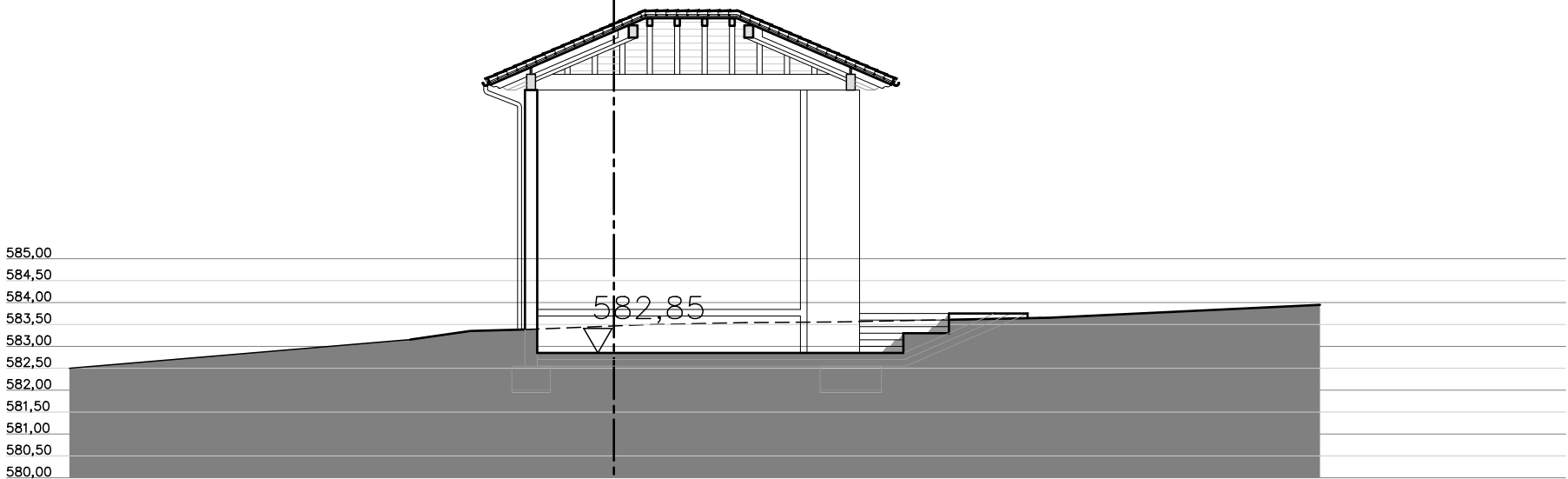
Septiembre de 2025



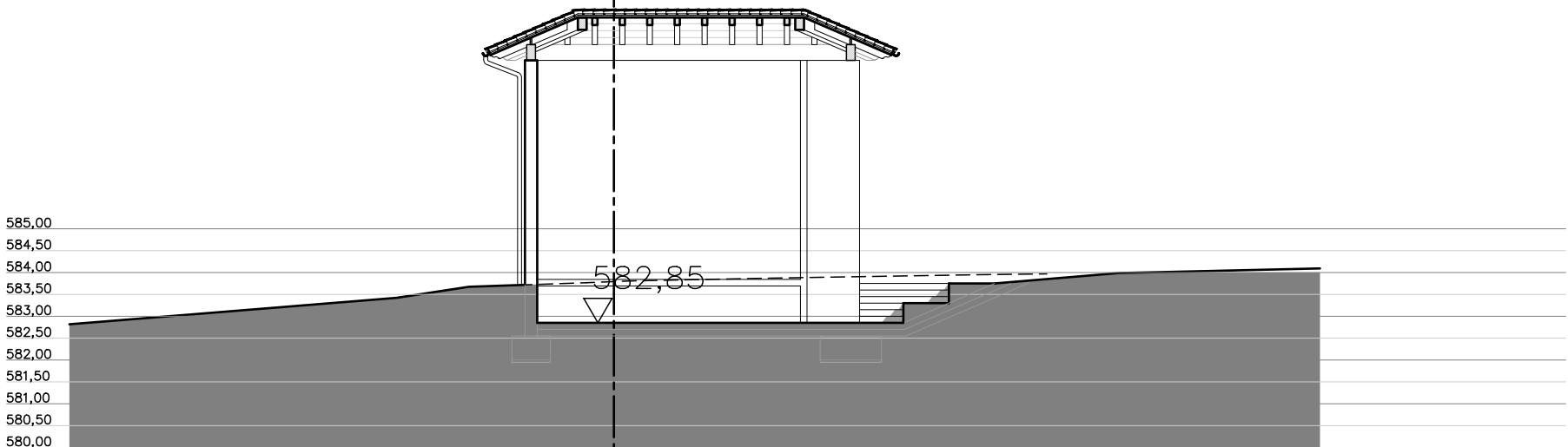
P.K.= 25.00
Perfil N. 2.5



P.K.= 30.00
Perfil N. 2.6



P.K.= 35.00
Perfil N. 2.7



P.K.= 40.00
Perfil N. 2.8

Información

PROYECTO BÁSICO Y DE EJECUCIÓN

ESPACIO MULTIUSOS
PARCELA 19, POLIGONO 2, BERAMENDI (NAVARRA)
CONCEJO UDABE-BERAMENDI

Topográfico. Transversales 2

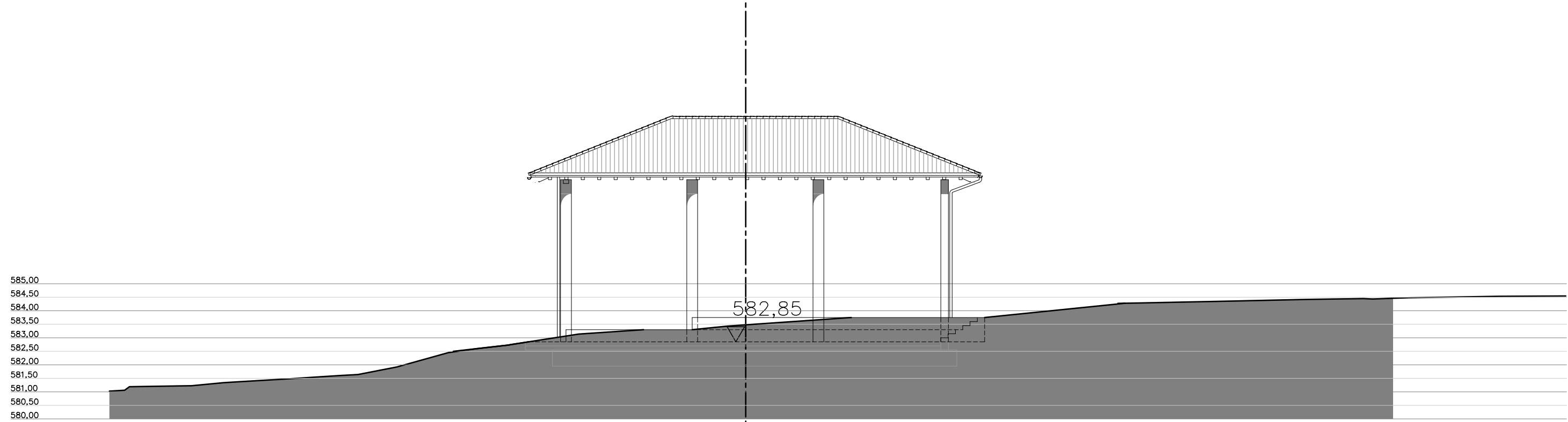
Referencia: 194-25

SEBASTIÁN LÓPEZ AZNÁREZ

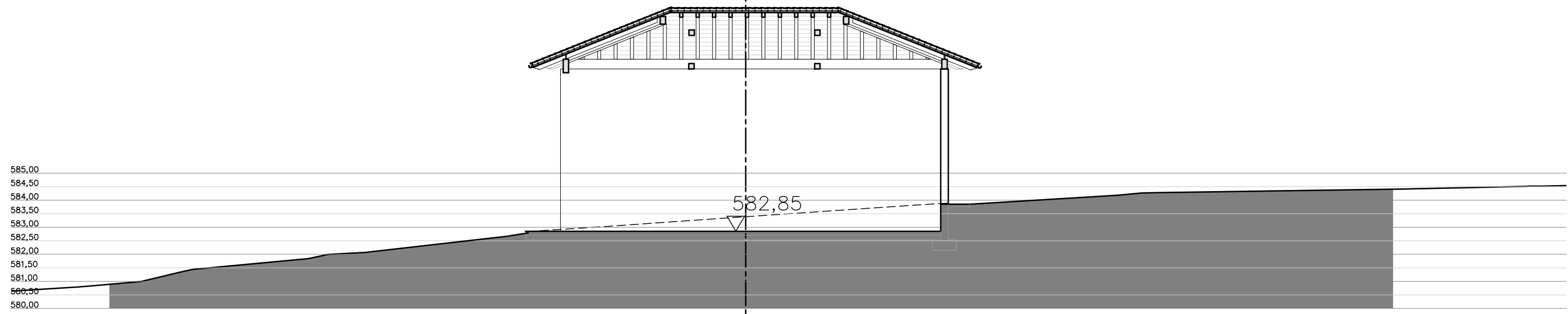
Ronda Barañain 7, of. 14 31010 Barañain (Navarra)
e-mail: sebastian@ezpela.es Tfno. 848453868

I.08

Escala: 1/150
Septiembre de 2025



P.K.= 10.00
Perfil N. 1.3



P.K.= 15.00
Perfil N. 1.4

Información

PROYECTO BÁSICO Y DE EJECUCIÓN

ESPACIO MULTIUSOS
PARCELA 19, POLIGONO 2, BERAMENDI (NAVARRA)
CONCEJO UDABE-BERAMENDI

Topográfico. Transversales 1

Referencia: 194-25

SEBASTIÁN LÓPEZ AZNÁREZ

Ronda Barañain 7, of. 14 31010 Barañain (Navarra)
e-mail: sebastian@ezpela.es Tfno. 848453868

I.09

Escala: 1/150
Septiembre de 2025